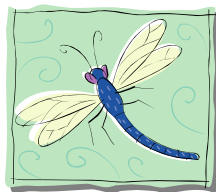
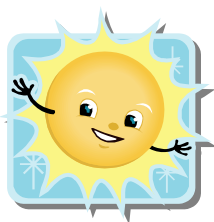


Domov Sluníčko
Ostrava-Vítkovice, příspěvková organizace

se sídlem Syllabova 19, Ostrava-Vítkovice



PLÁN ČINNOSTI



**Domova Sluníčko, Ostrava-Vítkovice,
příspěvkové organizace
se sídlem Syllabova 2886/19, Ostrava-Vítkovice**

na rok 2021

OSTRAVA!!!

ÚVOD:

Domov Sluníčko, Ostrava-Vítkovice, příspěvková organizace zajišťuje služby sociální péče uživatelům ve 2 pobytových sociálních službách:

1) Domově pro seniory s kapacitou 78 lůžek dle § 49 ZSS, identifikátor služby: 7543337

Služba je určena seniorům se sníženou soběstačností a dlouhodobě nepříznivým zdravotním stavem, kteří při péči o vlastní osobu potřebují podporu, dohled nebo pomoc jiné osoby z důvodů:

- absence rodiny či jiných blízkých osob
- snížené schopnosti rodiny zajistit péči v potřebné míře
- nedostačujících, nevyhovujících, místně, finančně či jinak nedostupných terénních služeb (pečovatelská služba, osobní asistence, centra denních služeb, denní a týdenní stacionář, aj.)

2) Domově se zvláštním režimem s kapacitou 106 lůžek dle § 50 ZSS, identifikátor služby: 3119505

Služba je určena seniorům s nízkou mírou soběstačnosti, pokročilou ztrátou paměťových a orientačních schopností (různé typy demencí, Alzheimerova choroba), jejichž stav při péči o vlastní osobu vyžaduje ve zvýšené míře péči ošetrovatelskou, rehabilitační a lékařskou.

V obou pobytových službách zajišťujeme tyto základní služby:

- poskytnutí ubytování
- poskytnutí stravy
- pomoc při zvládnání běžných úkonů péče o vlastní osobu
- pomoc při osobní hygieně
- zprostředkování kontaktu se společenským prostředím
- sociálně terapeutické činnosti
- aktivizační činnosti
- pomoc při uplatňování práv, oprávněných zájmů a při obstarávání osobních záležitostí

dle platného ceníku úhrad za ubytování a stravu – příloha č. 1.

Mimo základní služby zprostředkováváme další fakultativní služby dle ceníku – příloha č. 2.

v Domově pro seniory pracuje 54 zaměstnanců, v Domově se zvláštním režimem 90 zaměstnanců viz příloha č. 3 – struktura zaměstnanců Domova Sluníčko.

A. Zabezpečení provozu

A.1 Předpokládaný rozpočet na rok 2021

Zajištění financování 2021	Domov celkem	DS	DZR
Plánované náklady	106 218	42 003	64 215
Zdroje financování celkem:	106 218	42 003	64 215
Výnosy	57 830	22 731	35 099
příspěvek zřizovatele	14 020	5 098	8 922
z toho			
na provoz	12 780	4 582	8 198
na odpisy	1 240	516	724
účelové prostředky	0	0	0
zaúčtování 403 do výnosů (672)	40	16	24
očekávaná dotace kraj	34 328	14 158	20 170

A.2 Plán nejdůležitějších akcí

A.2.1 Komplexní rekonstrukce střech s vybudováním pochozí terasy z úseku B2 na základě projektu z r. 2018 a zpracovaného soudního znaleckého posudku z 1/2019.

T: rok 2021

Zodpovídá: ředitel

finanční vyjádření: 16 000 tis. Kč

zdroj financování: investiční
příspěvek zřizovatele

A.2.2 Vypracování projektové dokumentace pro stavební úpravy na inovaci stravovacího provozu.

T: rok 2021

Zodpovídá: ředitel

předpoklad: 140 tis. Kč

předpokládaný zdroj financování: formou
investičního příspěvku zřizovatele

A.2.3 Provedení stavebních prací - rekonstrukce stravovacího provozu.

T: rok 2021

Zodpovídá: ředitel

předpoklad: 600 tis. Kč

předpokládaný zdroj financování: formou
investičního příspěvku zřizovatele

A.2.4 Pořízení multifunkčního elektrického stacionárního kotle na 165 litrů.

T: rok 2021

Zodpovídá: ředitel

předpoklad: 775 tis. Kč

předpokládaný zdroj financování: formou
investičního příspěvku zřizovatele

A.2.5 Pořízení šokového zchlazovače / zmrazovače.

T: rok 2021

Zodpovídá: ředitel

předpoklad: 300 tis. Kč

předpokládaný zdroj financování: formou
investičního příspěvku zřizovatele

- A.2.6** Pořízení mycí linky transportního nádobí vč. příslušenství.
T: rok 2021 předpoklad: 837 tis. Kč
Zodpovídá: ředitel předpokládaný zdroj financování: formou investičního příspěvku zřizovatele
- A.2.7** Výměna původních podhledů a světelných těles z r. 2000 v centrální jídelně.
T: rok 2021 předpoklad: 80 tis. Kč
Zodpovídá: ředitel předpokládaný zdroj financování: z vlastních zdrojů organizace
- A.2.8** 24 kg sušič prádla, výměna za původní
T: rok 2021 předpoklad: 170 tis. Kč
Zodpovídá: ředitel zdroj financování: investiční fond organizace
- A.2.9** Postupná výměna matrací v obou pobytových službách.
T: rok 2021 předpoklad: 128 tis. Kč
Zodpovídá: ředitel předpokládaný zdroj financování: z vlastních zdrojů organizace
- A.2.10** Obnova vozového parku.
T: rok 2021 předpoklad: 560 tis. Kč
Zodpovídá: ředitel předpokládaný zdroj financování: investiční fond organizace
- A.2.11** Postupná výměna zářivek na pokojích klientů za ztlumující LED osvětlení ve službě domova pro seniory.
T: rok 2021 předpoklad: 80 tis. Kč
Zodpovídá: ředitel zdroj financování: z vlastních zdrojů organizace
- A.2.12** Vybudování WC pro klienty zájmových aktivit na úseku B3 pro seniory.
T: rok 2021 předpoklad: 80 tis. Kč
Zodpovídá: ředitel zdroj financování: z vlastních zdrojů organizace
- A.2.13** Pořízení 2 ks koupacích lůžek CAREVO.
T: rok 2021 předpoklad 335 tis. Kč
Zodpovídá: ředitel předpokládaný zdroj financování:
- dotační titul z MSK
- pokrytí z investičního fondu organizace

A.3 Další zdroje financování k použití pro účely zvyšování kvality sociálních služeb a uspokojování potřeb uživatelů

A.3.1 Pokračování dobré praxe z minulých let v oblasti práce s rodinami při uzavírání doplňkových dohod.

T: průběžně, finanční zhodnocení bude provedeno po ukončení roku 2021

Zodpovídá: ředitel

A.3.2 Zajišťování sponzorských darů

T: průběžně, finanční přínos bude vyhodnocen po ukončení r. 2021

Zodpovídá: ředitel

A.3.3 Podávání žádostí o přehodnocení přiznaných PNP na základě aktuálního stavu klientů.

T: průběžně, finanční zhodnocení bude provedeno po ukončení roku 2021

Zodpovídá: ředitel

A.3.4 Zvýšení úhrad za stravu (normální a šetřící u služby DS, DZR)

T: do 30.6.2021

Zodpovídá: ředitel

B. Naplňování hlavních cílů, naplňování podmínek zákona o sociálních službách

B.1 Pobytová služba domova se zvláštním režimem, pobytová služba domova pro seniory – společné cíle

B.1.1 V obou pobytových službách pokračovat se zaváděním výstupů z projektu „Sluníčko pro seniory“ do praxe, zejména nejnovějších metod směrem ke klientům služeb, lidským zdrojům i prostředí pro poskytování služeb. Činnost organizace bude prezentována na webových stránkách, v tisku a na setkáních s laickou i odbornou veřejností. V souvislosti s výskytem onemocnění Covid-19 budou veškeré činnosti přizpůsobovány aktuální situaci.

T: 1-12/2021

Zodpovídá: ředitel, vedoucí útvaru sociální a přímé péče

B.1.2 Provádět průběžné hodnocení zavádění konceptu „Bazální stimulace“ do praxe. Průběžná hodnocení zpracovat do ročního vyhodnocení ve smyslu udržitelnosti projektu ESF.

T: 12/2021

Zodpovídá: vedoucí útvaru sociální a přímé péče

B.1.3 Nadále pokračovat v přípravě k získání certifikátu paliativní péče v sociálních službách, a to směrem k lidským zdrojům a důkazním materiálům k žádosti o certifikaci (pravidla, metodika a dokumentace, konzultace s psychologem).

T: 1-12/2021

Zodpovídá: vedoucí útvaru sociální a přímé péče

B.1.4 Prohlubovat mezigenerační spolupráci s dětmi ve smyslu setkávání se v prostředích domova, mateřských a základních škol a komunitních zahradách.

T: 1-12/2021

Zodpovídá: ředitel, vedoucí útvaru sociální a přímé péče

- B.1.5** Vydávat čtvrtletní zpravodaj „Sluneční paprsek“ pro klienty i veřejnost o dění v domově.
T: 3-12/2021
- B.1.6** Využívat výzev a grantů určených pro aktivizační činnosti klientů.
T: 1-12/2021
Zodpovídá: ředitel, vedoucí útvaru sociální a přímé péče
- B.1.7** Vytvořit kalendář na rok 2022 s motivy života v Domově Sluníčko.
T: 1-12/2021
Zodpovídá: ředitel, vedoucí útvaru sociální a přímé péče
- B.1.8** Realizovat „Zahradní slavnost“ pro klienty, jejich blízké a příznivce domova.
T: 9/2021
Zodpovídá: ředitel, vedoucí útvaru sociální a přímé péče
- B.1.9** Pro zvýšení komfortu života klientů postupně obměňovat koupací vany. Finanční prostředky získat z dotačních titulů.
T: 1-12/2021
Zodpovídá: ředitel, vedoucí útvaru sociální a přímé péče
- B.2** **Pobytová služba domova ze zvláštním režimem**
- B.2.1** Do procesu průběhu služby cíleně zavádět prvky paliativní péče u klientů v terminálním stádiu života. V této souvislosti dále posilovat spolupráci s nemocničním kaplanem a řádovou sestrou (v návaznosti na výstupy výzkumu „Socio-faktoru“).
T: 1-12/2021
Zodpovídá: vedoucí útvaru sociální a přímé péče
- B.2.2** Aktivizační činnosti z šicí dílny a dílny dobrých nápadů přenést v návaznosti na závislost klientů na poskytované službě na jednotlivé úseky domova se zvláštním režimem – „Dílna jde za klientem“.
T: 1-12/2021
Zodpovídá: vedoucí útvaru sociální a přímé péče
- B.2.3** Prohlubovat využívání kazuistické metody a autobiografie v denní praxi. Zapojit do autobiografie rodinné příslušníky a osoby blízké klientům.
T: 1-12/2021
Zodpovídá: vedoucí útvaru sociální a přímé péče

B.3 Pobytová služba domova pro seniory

- B.3.1** Zprovoznit „Internetovou kavárnu“ pro klienty (v návaznosti na výstupy výzkumu „Socio-faktoru“).
T: 1/2021
Zodpovídá: vedoucí útvaru sociální a přímé péče
- B.3.2** Realizovat pro klienty kurz „Základy počítačové gramotnosti“.
T: 2-12/2021
Zodpovídá: vedoucí útvaru sociální a přímé péče
- B.3.3** Zapojit do estetizace prostředí jednotlivých úseků klienty.
T: 1-12/2021
Zodpovídá: vedoucí útvaru sociální a přímé péče
- B.3.4** Realizovat činnost „Vaření pro radost s prvky reminiscence“ s aktivním zapojením klientů.
T: 3-12/2021
Zodpovídá: vedoucí útvaru sociální a přímé péče
- B.3.5** Aktualizovat vnitřní pravidla č. 6/2012 pro poskytování pobytové služby Domova pro seniory.
T: 1/2021
Zodpovídá: ředitel, vedoucí útvaru sociální a přímé péče
- B.3.6** Rozšíření nabídky fakultativních činností o možnost využívání internetu na pokojích klientů (v návaznosti na výstupy výzkumu „Socio-faktoru“).
T: od 2/2021
Zodpovídá: ředitel, vedoucí útvaru sociální a přímé péče

C. Lidské zdroje

- C.1.** Nadále zvýšeně monitorovat činnosti nových pracovníků. V rámci adaptačního procesu, následně na společných setkáních mentora, vedoucí úseku a vedoucí služby provádět průběžná hodnocení.
T: 1-12/2021
Zodpovídá: vedoucí útvaru sociální a přímé péče
- C.2.** Na základě závěrů z hodnocení zaměstnanců a následně identifikovaných vzdělávacích potřeb zajistit konkrétní vzdělávací aktivity.
T: 1-12/2021
Zodpovídá: vedoucí útvaru sociální a přímé péče
- C.3.** Dále pokračovat v nabídce využití konzultačních hodin u ředitele organizace.
T: 1-12/2021
Zodpovídá: ředitel

- C.4.** Vyhodnotit činnost úseku multioborové péče, provést analýzu. Na základě výstupu z analýzy provést přehodnocení činnosti týmu, včetně personálního obsazení.
T: 3/2021
Zodpovídá: vedoucí útvaru sociální a přímé péče
- C.5.** V případě zajištění externích zdrojů pokračovat v instalaci klimatizací v pracovnách přímé péče. Dále zkvalitňovat pracovní zázemí zaměstnanců.
T: 1-12/2021
Zodpovídá: ředitel
- C.6.** Pokračovat v účasti v dlouhodobém kurzu ČALS „Edukace a trénink poradců – odborné sociální poradenství pro lidi se syndromem demence a jejich rodinné příslušníky“.
T: 1-10/2021
Zodpovídá: vedoucí útvaru sociální a přímé péče
- C.7.** Realizovat školící akci „Naplnění spirituálních potřeb v domově pro seniory“ – spolupráce s nemocničním kaplanem P. Václavem Tomiczkem a řádovou sestrou Františkou (v návaznosti na výstupy výzkumu „Socio-faktoru“).
T: 9/2020
Zodpovídá: vedoucí útvaru sociální a přímé péče
- C.8.** Realizovat akreditované kurzy „Úvod do problematiky doprovázení umírajícího.“
T: 3-12/2021
Zodpovídá: vedoucí útvaru sociální a přímé péče
- C.9.** Využít nabídky vzdělávacích aktivit v návaznosti na legislativní změny a aktuální dění v sociální oblasti.
T: 1-12/2021
Zodpovídá: vedoucí útvaru sociální a přímé péče
- C.10.** Realizovat výměnnou stáž pracovníků v sociálních službách § 116a), b).
T: 3-12/2021
Zodpovídá: vedoucí útvaru sociální a přímé péče
- C.11.** Podle aktuální potřeby zajistit poskytnutí podpory pracovníkům prostřednictvím skupinové nebo individuální supervize.
T: 1-12/2021
Zodpovídá: vedoucí útvaru sociální a přímé péče
- C.12.** Realizovat vzdělávání zaměstnanců obslužných provozů podle aktuálních potřeb a odbornosti dotčených cílových skupin.
T: 1-12/2021
Zodpovídá: ředitel

D. Zabezpečení vnitřního kontrolního systému

- D.1.** Vnitřní kontrolní systém realizovat dle platné a aktualizované směrnice o kontrolní činnosti č. 1/2014/S.
T: průběžně

E. Rozvojové cíle na období následujících 2 let

- E.1.** Obnova, opravy a renovace opotřeбенého vnitřního vybavení, které souvisí s dobou pořízení původního vybavení (tj. z let 1999-2000).

E.1.1 Indukční sporák.

T: rok 2022

Zodpovídá: ředitel

předpoklad: 274 tis. Kč

předpokládaný zdroj financování: formou investičního příspěvku zřizovatele

E.1.2 Multifunkční elektrický stacionární kotel na 125 litrů.

T: rok 2022

Zodpovídá: ředitel

předpoklad: 684 tis. Kč

předpokládaný zdroj financování: formou investičního příspěvku zřizovatele

E.1.3 Výměna velkokapacitní granulovací myčky ve stravovacím provozu.

T: rok 2022

Zodpovídá: ředitel

finanční vyjádření: 952 tis. Kč

zdroj financování: formou investičního příspěvku zřizovatele

E.1.4 Plynový konvektomat.

T: rok 2022

Zodpovídá: ředitel

finanční vyjádření: 800 tis. Kč

zdroj financování: formou investičního příspěvku zřizovatele

E.1.5 Indukční sporák.

T: rok 2023

Zodpovídá: ředitel

finanční vyjádření: 297 tis. Kč

zdroj financování: formou investičního příspěvku zřizovatele

E.1.6 Zařízení pro udržování nízkoteplotního pečení.

T: rok 2023

Zodpovídá: ředitel

finanční vyjádření: 95 tis. Kč

zdroj financování: formou investičního příspěvku zřizovatele

E.1.7 Elektrický konvektomat.

T: rok 2023

Zodpovídá: ředitel

finanční vyjádření: 707 tis. Kč

zdroj financování: formou investičního příspěvku zřizovatele

- E.1.8** Oprava zárubní dveří pokojů a provozních místností budovy A formou lepení ochranných Lprofilů. Jedná se o prověřenou metodu uplatněnou ve službě DZR, která je méně finančně náročná než výměna zárubní či pravidelná renovace nátěry.
T: rok 2022, 2023 předpoklad: 450 tis. Kč
Zodpovídá: ředitel předpokládaný zdroj financování: formou účelového neinv. příspěvku zřizovatele
- E.1.9.** Lednice s vymezenými dělenými prostory pro klienty DS pro splnění hygienických požadavků.
T: 2022, 2023 finanční vyjádření: 150 tis. Kč
Zodpovídá: ředitel zdroj financování: z investičního fondu organizace
- E.1.10** Postupná výměna nočních stolků služby DZR. Původní vybavení poničené, neodpovídající potřebám klientů se zvýšenou závislostí na službě.
T: rok 2022, 2023 předpoklad: 850 tis. Kč
Zodpovídá: ředitel předpokládaný zdroj financování: formou účelového neinv. příspěvku zřizovatele
- E.1.11.** 2 ks myčky podložních mís na DS – výměna za původní, poruchové z r. 2000.
T: 2023 finanční vyjádření: 306 tis. Kč
Zodpovídá: ředitel zdroj financování: z vlastních zdrojů organizace
- E.1.12** Stavěcí zvedák Sara plus.
T: rok 2024 finanční vyjádření: 231 tis. Kč
Zodpovídá: ředitel zdroj financování: z investičního fondu organizace
- E.1.13** Chladicí a mrazicí skříně 700 litrů - 9 ks.
T: rok 2024 finanční vyjádření: 490 tis. Kč
Zodpovídá: ředitel zdroj financování: formou investičního příspěvku zřizovatele
- E.1.14** Mrazicí skříně 700 litrů - 3 ks.
T: rok 2024 finanční vyjádření: 194 tis. Kč
Zodpovídá: ředitel zdroj financování: formou investičního příspěvku zřizovatele
- E.1.15** Příslušenství kuchyně – pracovní stůl a regály - 6 ks.
T: rok 2024 finanční vyjádření: 80 tis. Kč
Zodpovídá: ředitel zdroj financování: formou investičního příspěvku zřizovatele

F. Různé

F.1. Pokračovat ve spolupráci s institucemi a subjekty podílejícími se na průběhu služby, těmito kroky nadále posilovat otevřenost organizace vůči laické i odborné veřejnosti

- Sdružení ADRA, dobrovolníci
- Dogma – sdružení pro soužití člověka se psem
- Knihovna města Ostravy
- Úřad městského obvodu Vítkovice
- Spolupráce s místně příslušnou farností
- Spolupráce s mateřskými a základními školami
- Spolupráce se Skautským oddílem Vítkovice
- Spolupráce s Biskupským gymnáziem

T: 1-12/2021

Zodpovídá: vedoucí útvaru sociální a přímé péče

F.2. Nadále spolupracovat se školskými zařízeními formou umožnění vykonání odborné praxe nebo stáže studentům vyšších odborných škol sociálních a sociálních fakult.

T: 1-12/2021

Zodpovídá: vedoucí útvaru sociální a přímé péče

F.3. Realizovat 2 technické dny za účasti zaměstnanců domova, žáků ZŠ Velká Polom, Střední školy profesora Matějčka, Vysoké školy báňské v Ostravě, Skautského oddílu Vítkovice, Biskupského gymnázia, kooperujících firem a ostatních dobrovolníků.

T: 6/2021, 11/2021

Zodpovídá: ředitel

F.4. V organizaci zaměstnávat osoby se zdravotním postižením především z příspěvkové organizace Čtyřlístek v zákonem stanovené míře.

T: 3-12/2021

Zodpovídá: ředitel

F.5. V organizaci plnit povinný podíl osob se zdravotním postižením dle § 81 odst. 5 zákona 435/2004 Sb. v souladu s vyhláškou č. 518/2004 Sb. V případě neplnění předepsaného povinného podílu plnit povinnost odběrem výrobků a služeb.

T: 1-12/2021

Zodpovídá: ředitel

F.6. Pokračovat ve spolupráci s vězeňskou službou ČR, vazební věznicí Ostrava při úpravě vnějších i vnitřních prostor Domova Sluníčko.

T: 6-12/2021

Zodpovídá: ředitel

Mgr. Marek Tejzr
ředitel organizace

V Ostravě 28.1.2021

Úhrada za ubytování a stravu od 1. 2. 2020
v Domově Sluníčko Ostrava - Vítkovice, příspěvková organizace
Identifikátor služby : 7543337 - Domov pro seniory

Kapacita 78 osob

JEDNOLŮŽKOVÝ POKOJ	31 DNÍ	30 DNÍ	29 DNÍ	28 DNÍ
Ubytování	210,- Kč	210,- Kč	210,- Kč	210,- Kč
Strava normál	158,- Kč	158,- Kč	158,- Kč	158,- Kč
Celkem denně	368,- Kč	368,- Kč	368,- Kč	368,- Kč
Celkem měsíčně	11.408,- Kč	11.040,- Kč	10.672,- Kč	10.304,- Kč
Ubytování	210,- Kč	210,- Kč	210,- Kč	210,- Kč
Strava šetrící	160,- Kč	160,- Kč	160,- Kč	160,- Kč
Celkem denně	370,- Kč	370,- Kč	370,- Kč	370,- Kč
Celkem měsíčně	11.470,- Kč	11.100,- Kč	10.730,- Kč	10.360,- Kč
Ubytování	210,- Kč	210,- Kč	210,- Kč	210,- Kč
Strava diabetická	170,- Kč	170,- Kč	170,- Kč	170,- Kč
Celkem denně	380,- Kč	380,- Kč	380,- Kč	380,- Kč
Celkem měsíčně	11.780,- Kč	11.400,- Kč	11.020,- Kč	10.640,- Kč
Ubytování	210,- Kč	210,- Kč	210,- Kč	210,- Kč
Strava výživná	170,- Kč	170,- Kč	170,- Kč	170,- Kč
Celkem denně	380,- Kč	380,- Kč	380,- Kč	380,- Kč
Celkem měsíčně	11.780,- Kč	11.400,- Kč	11.020,- Kč	10.640,- Kč
DVOULŮŽKOVÝ POKOJ	31 DNÍ	30 DNÍ	29 DNÍ	28 DNÍ
Ubytování	200,- Kč	200,- Kč	200,- Kč	200,- Kč
Strava normál	158,- Kč	158,- Kč	158,- Kč	158,- Kč
Celkem denně	358,- Kč	358,- Kč	358,- Kč	358,- Kč
Celkem měsíčně	11.098,- Kč	10.740,- Kč	10.382,- Kč	10.024,- Kč
Ubytování	200,- Kč	200,- Kč	200,- Kč	200,- Kč
Strava šetrící	160,- Kč	160,- Kč	160,- Kč	160,- Kč
Celkem denně	360,- Kč	360,- Kč	360,- Kč	360,- Kč
Celkem měsíčně	11.160,- Kč	10.800,- Kč	10.440,- Kč	10.080,- Kč
Ubytování	200,- Kč	200,- Kč	200,- Kč	200,- Kč
Strava diabetická	170,- Kč	170,- Kč	170,- Kč	170,- Kč
Celkem denně	370,- Kč	370,- Kč	370,- Kč	370,- Kč
Celkem měsíčně	11.470,- Kč	11.100,- Kč	10.730,- Kč	10.360,- Kč
Ubytování	200,- Kč	200,- Kč	200,- Kč	200,- Kč
Strava výživná	170,- Kč	170,- Kč	170,- Kč	170,- Kč
Celkem denně	370,- Kč	370,- Kč	370,- Kč	370,- Kč
Celkem měsíčně	11.470,- Kč	11.100,- Kč	10.730,- Kč	10.360,- Kč

Úhrada za ubytování a stravu od 1. 2. 2020
v Domově Sluníčko Ostrava - Vítkovice, příspěvková organizace
Identifikátor služby: 3119505 - Domov se zvláštním režimem
Kapacita 106 osob

JEDNOLŮŽKOVÝ POKOJ	31 DNÍ	30 DNÍ	29 DNÍ	28 DNÍ
Ubytování	210,- Kč	210,- Kč	210,- Kč	210,- Kč
Strava normál	159,- Kč	159,- Kč	159,- Kč	159,- Kč
Celkem denně	369,- Kč	369,- Kč	369,- Kč	369,- Kč
Celkem měsíčně	11.439,- Kč	11.070,- Kč	10.701,- Kč	10.332,- Kč
Ubytování	210,- Kč	210,- Kč	210,- Kč	210,- Kč
Strava šetřicí	161,- Kč	161,- Kč	161,- Kč	161,- Kč
Celkem denně	371,- Kč	371,- Kč	371,- Kč	371,- Kč
Celkem měsíčně	11.501,- Kč	11.130,- Kč	10.759,- Kč	10.388,- Kč
Ubytování	210,- Kč	210,- Kč	210,- Kč	210,- Kč
Strava diabetická	170,- Kč	170,- Kč	170,- Kč	170,- Kč
Celkem denně	380,- Kč	380,- Kč	380,- Kč	380,- Kč
Celkem měsíčně	11.780,- Kč	11.400,- Kč	11.020,- Kč	10.640,- Kč
Ubytování	210,- Kč	210,- Kč	210,- Kč	210,- Kč
Strava výživná	170,- Kč	170,- Kč	170,- Kč	170,- Kč
Celkem denně	380,- Kč	380,- Kč	380,- Kč	380,- Kč
Celkem měsíčně	11.780,- Kč	11.400,- Kč	11.020,- Kč	10.640,- Kč
DVOULŮŽKOVÝ POKOJ	31 DNÍ	30 DNÍ	29 DNÍ	28 DNÍ
Ubytování	200,- Kč	200,- Kč	200,- Kč	200,- Kč
Strava normál	159,- Kč	159,- Kč	159,- Kč	159,- Kč
Celkem denně	359,- Kč	359,- Kč	359,- Kč	359,- Kč
Celkem měsíčně	11.129,- Kč	10.770,- Kč	10.411,- Kč	10.052,- Kč
Ubytování	200,- Kč	200,- Kč	200,- Kč	200,- Kč
Strava šetřicí	161,- Kč	161,- Kč	161,- Kč	161,- Kč
Celkem denně	361,- Kč	361,- Kč	361,- Kč	361,- Kč
Celkem měsíčně	11.191,- Kč	10.830,- Kč	10.469,- Kč	10.108,- Kč
Ubytování	200,- Kč	200,- Kč	200,- Kč	200,- Kč
Strava diabetická	170,- Kč	170,- Kč	170,- Kč	170,- Kč
Celkem denně	370,- Kč	370,- Kč	370,- Kč	370,- Kč
Celkem měsíčně	11.470,- Kč	11.100,- Kč	10.730,- Kč	10.360,- Kč
Ubytování	200,- Kč	200,- Kč	200,- Kč	200,- Kč
Strava výživná	170,- Kč	170,- Kč	170,- Kč	170,- Kč
Celkem denně	370,- Kč	370,- Kč	370,- Kč	370,- Kč
Celkem měsíčně	11.470,- Kč	11.100,- Kč	10.730,- Kč	10.360,- Kč

Fakultativní činnosti

Dle zákona č. 108/2006 Sb., o sociálních službách, ve znění pozdějších předpisů, mohou být poskytovány sociální služby nad rámec základních činností – fakultativní služby, které si uživatel hradí z vlastních zdrojů. Tyto služby uživatel může, ale nemusí využívat.

Osamělým klientům, umožňujeme dopravu služebním vozidlem k vyřizování osobních záležitostí na úřadech a institucích (*obecní úřad, soudy, notářství, správa sociálního zabezpečení, pošta, banka, spořitelna*).

Zprostředkování veřejných služeb využitím dopravy služebním vozidlem	80,- Kč za 1 hodinu doprovod zaměstnance 15,- Kč za ujetý kilometr
---	---

Zájemcům umožňujeme využívat na pokojích internet.
Tato služba je zpoplatněna částkou 100,- Kč měsíčně.

Využití internetu na pokoji klienta	100,- Kč měsíčně
--	-------------------------

Struktura zaměstnanců Domova Sluníčko k 1.1.2021

Pracovní pozice	SLUŽBA Domov pro seniory	SLUŽBA Domov se zvl. režimem
vedoucí útvaru sociální a přímé péče (1)	0,4	0,6
vedoucí pobytové služby a přímé péče (1)	0,2	0,8
vedoucí úseku (6)	3	3
sociální pracovník (2)	1	1
pracovník v soc. službách dle §116a (78)	27	51
pracovník v soc. službách dle §116b (4)	1,5	2,5
vedoucí pracovník v soc.slžbách §116b (1)	0,4	0,6
vedoucí sestra (1)	0,4	0,6
Všeobecná sestra (18)	7,2	10,8
Fyzioterapeut (1)	0,6	0,4
vedoucí ús. multioborové péče – ergoterapeut (1)	0,4	0,6
Nutriční terapeut (1)	0,4	0,6
Ředitel (1)	0,4	0,6
THP (fin.ref.,pers.a mzd.,účetní,hlavní účetní) (5)	1,6	2,4
vedoucí provozního úseku (1)	0,4	0,6
vedoucí technického úseku (1)	0,4	0,6
Prádelna (4)	1,6	2,4
Kuchyň (10)	4	6
Údržba (3)	1,2	1,8
Zásobovač potravin (1)	0,4	0,6
Recepce (5)	2	3
CELKEM:	144	89,9

Organizace má stanoveno dělení úvazku pracovníků, společných pro obě poskytované služby v poměru:

60 % služba DZR

40 % služba DS