



OSTRAVA!!!

**Domov Sluníčko, Ostrava-Vítkovice,
příspěvková organizace**

PLÁN ČINNOSTI A CÍLE

na rok

2026



10. 1. 2026

Mgr. Marek Tejzr, MBA

OBSAH

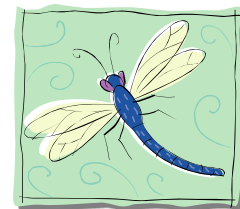
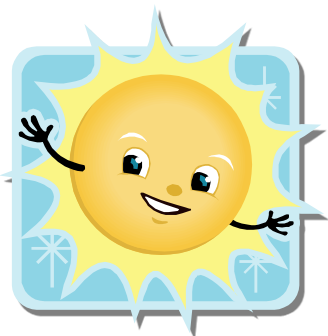
OBSAH	1
PILÍŘE A STRUKTURA PLÁNU ČINNOSTI	2
ÚVODNÍ SLOVO ŘEDITELE K PLÁNU ČINNOSTI	3
POSLÁNÍ A VIZE ORGANIZACE	5
ZÁKLADNÍ INFORMACE O ORGANIZACI.....	6
ZÁKLADNÍ INFORMACE – ZAMĚSTNANCI	7
PLÁNOVANÉ ZDROJE NA ROK 2026.....	8
CERTIFIKÁTY UDĚLENÉ ORGANIZACI V OBLASTI PÉČE.....	9
NEJDŮLEŽITĚJŠÍ OBLASTI ZVYŠOVÁNÍ KVALITY	10
Udržitelnost a rozvoj konceptů péče	10
Kvalita péče o osoby s duševním onemocněním	10
Rozvoj lidských zdrojů a personální zajištění	10
Vzdělávání a odborný rozvoj zaměstnanců.....	10
Odborná spolupráce a sdílení dobré praxe	10
Strategické plánování do dalšího období	11
ZJIŠŤOVÁNÍ ZPĚTNÉ VAZBY	12
STRATEGICKÉ CÍLE	13
ÚKOLY – FINANČNÍ ZDROJE	14
ÚKOLY – BUDOVY A PROVOZ.....	15
ÚKOLY – LIDSKÉ ZDROJE	17
ÚKOLY – KVALITA PÉČE.....	18
ÚKOLY – KONTROLNÍ SYSTÉM.....	19
ÚKOLY – DOBRÉ JMÉNO A PUBLIC RELATIONS	20
ROZVOJOVÉ CÍLE	21
SAZEBNÍK ÚHRAD	22
ORGANIZAČNÍ STRUKTURA.....	24

PILÍŘE A STRUKTURA PLÁNU ČINNOSTI



- 1 Finanční zdroje
 - 1.1 Výnosy a náklady
 - 1.2 Externí zdroje a projekty
- 2 Budovy a provoz
 - 2.1 Investice a rekonstrukce
 - 2.2 Provozně technické prostředky
- 3 Lidské zdroje
 - 3.1 Kultura organizace a participace
 - 3.2 Vzdělávání
 - 3.3 Supervize a doporučení
 - 3.4 Struktura a počty
- 4 Kvalita péče
 - 4.1 Prostředí
 - 4.2 Rozvoj konceptů péče
 - 4.3 Aktivizace a volný čas
 - 4.4 Humanizace péče
 - 4.5 Průzkumy spokojenosti
- 5 Kontrolní systém
 - 5.1 Interní kontroly
 - 5.2 Externí kontroly
- 6 Dobré jméno
 - 6.1 Dobré jméno a PR
 - 6.2 Spolupráce

ÚVODNÍ SLOVO ŘEDITELE K PLÁNU ČINNOSTI



Dovolte, abych Vás seznámil s plánem činnosti na rok 2026.

Letošní rok je rokem vize na další období, kterým organizace Domova Sluníčko směřuje. Čeká nás zpracování další strategie na léta 2027–2030. Strategie organizace bude zpracovaná opět na modelu excelence EFQM. Na strategii plánujeme spolupráci s Centrem excelence, která je odborným centrem České společnosti pro jakost. Současně bychom chtěli požádat o získání Národní ceny kvality.

Tento rok je také rokem další obhajoby certifikátu Vážka udělovaného Českou Alzheimerovskou společností u pobytové služby Domova se zvláštním režimem a certifikátu Bazální stimulace. Pevně věřím, že požadované kritéria splníme, jako v minulých letech. Taktéž se budeme snažit získat nutriční standard v provozu stravování, který uděluje společnost Dlaň - vzdělávání. Na splnění podmínek tohoto standardu jsme systematicky pracovali již v předchozím roce 2025.

Domov Sluníčko bude pořádat se společností SANOPHARM CZ již čtvrtou konferenci Sluníčkové dny sociálních služeb Ostrava tentokrát na téma „Cesta k porozumění a naději: komplexní podpora a péče o lidi s duševním onemocněním“. Součástí této akce bude opět Den otevřených dveří, abychom mohli nadále prezentovat kvalitu péče ostravských pobytových sociálních služeb zřizovatele Statutárního města Ostrava.

Z materiálně technického hlediska si následující rok vyžádá velké úsilí, ale nabídne prostor k dalšímu rozvoji. V roce 2025 jsme připravili s firmou Lampart – Mec s.r.o. studii s následnou projektovou dokumentací včetně dendrologického posudku a digitálního zaměření areálu na revitalizaci parku Domova Sluníčko, včetně vybudování konceptu nekonečných chodníků, zvýšení pestrosti květeny a zeleně, vyvýšených záhonů pro imobilní klienty, ale i vybudování vodního prvku. Máme možnost získat 70% dotaci z celkové částky investice. Na přípravě projektové žádosti z Operačního programu Životního prostředí výzvy č. 73 a výzvy č. 84 spolupracujeme s firmou BeePartner a. s. Jsem přesvědčen, že u získání těchto dotačních titulů budeme úspěšní a zrealizujeme akci do zdárného konce. Termín ukončení realizace je naplánován do konce roku 2029.

V roce 2025 jsme také zahájili přípravnou studii návratnosti s firmou Solární Energie spol. s r.o. na výstavbu fotovoltaické elektrárny na 99 kWp včetně zajištění statického posudku nosnosti střech objektů domova a schválení připojení k ČEZ Distribuce. V roce 2026 bude zpracována projektová dokumentace a podána žádost o dotaci výzvy ModF – RES + č.1/ 2025, kde máme možnost získat 20 – 30% z celkové částky investice. Samotná realizace fotovoltaické elektrárny je však možná za předpokladu, že vysoutěžená cena dodané energie

bude výhodná a pokrytí vlastní spotřeby pomocí FVE nebude nižší než 15,7 % z celkové spotřeby energie organizace. V opačném případě je výstavba nerealizovatelná.

Rovněž budeme pokračovat v další etapě čištění a opravy fasády budovy B a v dílčích opravách netěsnosti izolace základů na základě hydrologického posudku z minulého roku. Další drobné opravy a materiálně technické zabezpečení proběhne na základě výsledků průběžného hospodaření během roku.

Nadále pracujeme na zvýšení kvality poskytovaných sociálních služeb včetně poskytované komplexní paliativní péče, individuálním přístupu v péči o klienty a spolupráci s rodinnými příslušníky a příznivci domova. Postupujeme dle stanoveného strategického plánu organizace.

Mgr. Marek Tejzr, MBA

ředitel organizace

POSLÁNÍ A VIZE ORGANIZACE

Domov pro seniory má v poslání uvedeno, že se jedná o službu, která je určena seniorům, kteří se ocitli v nepříznivé sociální situaci, a to z důvodu věku, snížené schopnosti zvládat základní životní potřeby nebo zdravotního stavu, který jim už neumožňuje žít v dosavadním prostředí, potřebují podporu nebo pomoc při naplňování důstojného, plnohodnotného a aktivního života. Klientům je poskytována taková míra podpory (sociální, ošetrovatelská a rehabilitační péče), která jim umožňuje co nejpřirozenější začlenění do běžného života s ohledem k respektování svobodné vůle, vlastního rozhodnutí, individuálních potřeb a přání, to vše s přihlédnutím k limitu vlastních možností.

Posláním domova se zvláštním režimem je pečovat o seniory s nízkou mírou soběstačnosti, pokročilou ztrátou paměťových a orientačních schopností (různé typy demence, Alzheimerova choroba). Klientům je poskytována odborná sociální, ošetrovatelská a rehabilitační péče v laskavém, vlídném a bezpečném prostředí, a to s respektem k jedinečnosti každého z nich, k jejich potřebám a zájmům.

Vizí je poskytnout nepřetržitou podporu a péči seniorům ve všech oblastech denního života v bezpečném a přátelském prostředí školeným personálem. Při poskytování péče a podpory spolupracovat s blízkými našich klientů a vnímat je jako partnery.

Umožnit klientům, co nejdéle být samostatní, udržovat jejich fyzické a psychické schopnosti. Naplnit jejich potřeby, očekávání, podpořit pocit bezpečí. Poskytnout kvalitní zdravotní, sociální a duchovní péči.

Pro kvalitní služby je nutná manažerská i lidská péče o personál. Proto je její nedílnou součástí strategie organizace, která je zpracovaná na Modelu excelence EFQM.

Nestačí dělat věci správně (ISO), je důležité dělat správné věci (EFQM).

Tato strategie je nástrojem pro dlouhodobé a systematické zlepšování organizace a nadále v tom budeme pokračovat.



ZÁKLADNÍ INFORMACE O ORGANIZACI

NÁZEV ORGANIZACE

**Domov Sluníčko, Ostrava-Vítkovice,
příspěvková organizace**

SÍDLO

Syllabova 2886/19, 703 00 Ostrava-Vítkovice

Poskytovaná sociální služba	Kapacita k 1. 1. 2026	Počet klientů k 1. 1. 2026	Přepočtený počet zaměstnanců schválený RM K 1. 1. 2026
Domov pro seniory	68	66	46,7
Domov se zvláštním režimem	116	113	106,3
CELKEM	184	179	153

WWW STRÁNKY A ZÁKLADNÍ KONTAKTY ORGANIZACE

<https://domovslunicko.ostrava.cz/>
Mgr. Marek Tejzr, MBA; T: 555 131 030; E: tejzr@domovslunicko.cz

ID DATOVÉ SCHRÁNKY

jph653r

IČO

70631832

ZPRACOVAL: jméno, příjmení, titul, e-mail, telefon

Mgr. Marek Tejzr, MBA; E: tejzr@domovslunicko.cz, 737 249 721

ZÁKLADNÍ INFORMACE – ZAMĚSTNANCI

PRŮMĚRNÝ PLÁNOVANÝ POČET ZAMĚSTNANCŮ PŘEPOČTENÝ

		Domov pro seniory	Domov se zvláštním režimem	CELKEM
Pracovníci v sociálních službách	přímá obslužná péče	22	58	80
	základní výchovná nepedagogická činnost	1,5	3	4,5
Zdravotníci	všeobecné sestry	6,4	13,6	20
	praktické sestry	0,4	0,6	1
	maséři, ergoterapeuté, fyzioterapeuté	0,5	1	1,5
	nutriční terapeuté	0,7	1,3	2
Sociální pracovníci		3,5	6,5	10
Vychovatelé		-	-	-
THP pracovníci		2,4	4,6	7
Manuálně pracující		9,5	17,5	27
CELKEM		46,9	106,1	153

Od 1.1.2026 byl převeden 0,5 úvazek ergoterapeuta na sociální pracovník - vedoucí ergoterapeutického úseku a aktivizace.

PLÁNOVANÉ ZDROJE NA ROK 2026

tis. Kč	Domov pro seniory	Domov se zvláštním režimem	CELKEM
Náklady (N)	53 165	105 135	158 300
<i>z toho:</i>			
osobní	33 589	70 873	104 462
ostatní	17 198	29 971	47 169
účelové	0	0	0
odpisy movitého majetku – svěřený	717	1 265	1 982
odpisy movitého majetku – vlastní	0	0	0
odpisy nemovitého majetku	1 661	3 026	4 687
Vlastní výnosy (V)	33 197	62 545	95 742
<i>z toho:</i>			
úhrady klientů (pobyt, strava)	13 000	23 000	36 000
příjmy za péči	11 300	21 300	32 600
příjmy od zdravotních pojišťoven	4 200	9 400	13 600
ostatní	3 036	5 819	8 855
odpisy	1 661	3 026	4 687
Státní dotace (O)	13 958	31 250	45 208
Ostatní dotace (J)	0	0	0
Neinvestiční příspěvek SMO = N-V-O-J	6 010	11 340	17 350
Výnosy CELKEM	53 165	105 135	158 300
Předpokládaný objem získaných externích zdrojů v tis. Kč			10 231

Předpokládaný objem získaných externích zdrojů se odvíjí od úspěšnosti podaných žádostí o dotaci z MSK v "Programu na podporu zvýšení kvality soc. služeb poskytovaných v MSK kraji na rok 2026". Dále v úspěšnosti podané žádosti o dotaci AOPK a OPŽP výzva č. 73 mokřady a tůně a výzva č. 84 veřejná a sídelní zeleň. A také v úspěšnosti podané žádosti o dotaci ze Státního fondu životního prostředí z výzvy RES+1.

CERTIFIKÁTY UDĚLENÉ ORGANIZACI V OBLASTI PÉČE

Název a popis certifikátu nebo konceptu péče	rok udělení	rok recertifikace
Vážka	2014	2026
Koncept bazální stimulace v péči o klienty	2020	2026
Paliativní péče „Pohláďme umírajícímu tvář“	2020	2025
Značka kvality v sociálních službách	2025	plán 2028

NEJDŮLEŽITĚJŠÍ OBLASTI ZVYŠOVÁNÍ KVALITY

Zvyšování kvality poskytované péče je dlouhodobou prioritou domova a vychází z respektu k důstojnosti, individuálním potřebám a právům klientů. Domov reaguje na aktuální společenské výzvy v oblasti stárnutí populace, nárůstu osob s demencí a duševním onemocněním, stejně jako na požadavky odborných standardů a legislativy sociálních služeb. Pro rok 2026 se domov bude v rámci rozvoje kvality péče a udržitelnosti zavedených konceptů věnovat několika oblastem.

Udržitelnost a rozvoj konceptů péče

V oblasti udržitelnosti konceptů péče bude v roce 2026 provedena recertifikace konceptu Vážka prostřednictvím České alzheimerovské společnosti. Současně proběhne obhajoba certifikátu Konceptu bazální stimulace, který je pevnou součástí každodenní praxe v péči o klienty.

Domov bude dále pokračovat v systematické práci na zavádění nutričního standardu poskytované péče, přičemž rok 2026 představuje druhý rok implementace tohoto konceptu. Cílem je zajištění kvalitního, individuálně přizpůsobeného a odborně garantovaného stravování pro klienty.

Kvalita péče o osoby s duševním onemocněním

Domov se zvláštním režimem se zaměří na další zkvalitňování péče prostřednictvím cíleného vzdělávání zaměstnanců a absolvování dobrovolného auditu kvality zaměřeného na osoby s duševním onemocněním pod záštitou Podpory duše III. Audit bude sloužit nejen jako nástroj kontroly, ale především jako podklad pro další rozvoj služby a zavádění doporučení do praxe.

Rozvoj lidských zdrojů a personální zajištění

Kvalita péče je úzce spjata s dostatečným a stabilním personálním zajištěním. V rámci domova pro seniory bude proto v roce 2026 podána žádost o navýšení personálních kapacit o dva úvazky pracovníků v sociálních službách a o 0,5 úvazku sociálního pracovníka pro oblast poradenství, prošetření přijatých žádostí. Tento krok směřuje ke zvýšení dostupnosti podpory pro klienty i jejich blízké a ke snížení pracovní zátěže stávajících zaměstnanců.

Vzdělávání a odborný rozvoj zaměstnanců

Zaměstnanci domova se budou i nadále kontinuálně vzdělávat, zejména v oblasti paliativní péče, která představuje klíčovou součást kvalitní a důstojné péče o klienty v závěru života. Na podporu vzdělávání byl podán projekt na Krajský úřad Moravskoslezského kraje. Vzdělávání bude zaměřeno jak na odborné znalosti, tak na rozvoj komunikačních a psychosociálních dovedností.

Odborná spolupráce a sdílení dobré praxe

V roce 2026 domov opětovně uspořádá celorepublikovou konferenci **Sluníčkové dny**, zaměřenou na podporu a péči o osoby s duševním onemocněním. Konference bude platformou pro sdílení zkušeností, prezentaci dobré praxe a podporu mezioborové spolupráce.

Strategické plánování do dalšího období

Celý manažerský tým domova se aktivně zapojí do tvorby strategie rozvoje zařízení pro období od roku 2027. Tento proces bude založen na vyhodnocení dosavadních aktivit, potřeb klientů, zaměstnanců i širšího komunitního a systémového kontextu. Výsledkem bude jasně definovaný směr dalšího rozvoje kvality péče v modelu excelence.

ZJIŠŤOVÁNÍ ZPĚTNÉ VAZBY

Zjišťování zpětné vazby od klientů, jejich rodinných příslušníků i zaměstnanců je klíčovým nástrojem pro systematické zvyšování kvality poskytovaných sociálních služeb. Domov pravidelně využívá dotazníky spokojenosti určené pro klienty, rodiny i zaměstnance, které poskytují cennou zpětnou vazbu o úrovni péče, komunikaci, prostředí i pracovních podmínkách. Získané informace umožňují domovu efektivně reagovat na identifikované potřeby a podněty a cíleně přijímat opatření ke zlepšení.

Výsledky dotazníkových šetření jsou vyhodnocovány a systematicky zakomponovány do strategického plánování služeb, rozvoje přístupů k péči i do nastavování interních procesů organizace. Zpětná vazba tak není vnímána pouze jako hodnoticí nástroj, ale jako aktivní součást řízení kvality.

Vedle dotazníkových šetření mají klienti, jejich blízcí i zaměstnanci možnost kdykoli konzultovat postupy a přístupy s vedením organizace, a to na základě vzájemné domluvy. Zároveň jsou dvakrát ročně realizována společná setkání, která vytvářejí prostor pro otevřenou komunikaci, sdílení zkušeností a společné hledání řešení.

Koordinátor dobrovolníků pravidelně zjišťuje a vyhodnocuje zpětnou vazbu od dobrovolníků, která slouží ke zkvalitňování spolupráce a podpory jejich činnosti. Současně jsou shromažďovány a analyzovány také zpětné vazby od studentů – praktikantů a stážistů, včetně těch z jiných organizací, kteří v domově absolvují odbornou praxi či stáž.

Zpětnou vazbu na poskytování kvality služeb předá také dobrovolný audit na domově se zvláštním režimem, dále recertifikace Konceptu bazální stimulace a recertifikace Vážky.

Domov má zpracován metodický postup – standard kvality s názvem „**Stížnosti na kvalitu nebo způsob poskytování sociální služby**“, který stanovuje jasný a transparentní proces přijímání, řešení a vyhodnocování stížností. Analýza stížností je nedílnou součástí pravidelného ročního hodnocení činností organizace a slouží jako významný podklad pro další zvyšování kvality poskytovaných služeb.

STRATEGICKÉ CÍLE

VIZE / POSLÁNÍ ORGANIZACE:

Vizi je poskytnout nepřetržitou podporu a péči seniorům ve všech oblastech denního života v bezpečném a přátelském prostředí školeným personálem. Při poskytování péče a podpory spolupracovat s blízkými našich klientů a vnímat je jako partnery.



OSTRAVA!!!

č.	Strategické cíle	Vazba na hlavní cíl	Vazba na další cíle	Vazba na další cíle	Vazba na další cíle
26001	Naplnování jednotlivých stanovených bodů strategického plánu.	4.4 Humanizace péče	2.1 Investice a rekonstrukce		
26002	Multidisciplinární spolupráce na vytvoření strategického plánu pro období let 2027 - 2030.	4.4 Humanizace péče	2.1 Investice a rekonstrukce		

ÚKOLY – FINANČNÍ ZDROJE

č.	Popis cílů	Vazba na hlavní cíl	Vazba na další cíle	Vazba na další cíle	TERMÍN	BePlan	RM/ZM (číslo usnesení)	Popis zdrojů	Náklady v Kč
26001	Zajistit splnění podmínek Smlouvy o závazku veřejné služby a vyrovnávací platbě.	1.1 Výnosy a náklady			31.12.2026				
26002	Žádat o dofinancování sociálních služeb v mimořádných kolech včetně získávání finančních prostředků z externích zdrojů (MSK, MPSV a jiných zdrojů k případnému zlepšování materiálního vybavení).	1.1 Výnosy a náklady			31.12.2026				
26003	Pokračování dobré praxe z minulých let v oblasti práce s rodinami při uzavírání doplčkových dohod .	1.1 Výnosy a náklady			31.12.2026				
26004	Zajišťování sponzorských darů.	1.1 Výnosy a náklady			31.12.2026				
26005	Podávání žádostí o přehodnocení přiznaných PNP na základě aktuálního stavu klientů.	1.1 Výnosy a náklady			31.12.2026				

ÚKOLY – BUDOVY A PROVOZ

č.	Popis cílů	Vazba na hlavní cíl	Vazba na další cíle	Vazba na další cíle	TERMÍN	BePlan	RM/ZM (číslo usnesení)	Popis zdrojů	Náklady v Kč
23014	Postupná výměna nočních stolků služby DZR.	2.2 Provozně technické prostředky	4.1 Prostředí	4.4 Humanizace péče	31.12.2026			zdroje organizace	500 000,00 Kč
24002	Postupné odstraňování bariérovosti v rámci nájezdů do koupelen v rámci zkvalitnění poskytované služby (Inovace zástěn sociálního zázemí na pokojích klientů - ID projektu 0216/23- 2.etapa). V návrhu kapitalového rozpočtu na rok 2026 nakonec neschváleno. Realizace vysoutěžena až do konce roku 2029 v celkové hodnotě 9 mil. Kč bez DPH. Finanční prostředky budeme postupně požadovat v jednotlivých letech z rezervy z odpisů a z kapitálového rozpočtu.	2.1 Investice a rekonstrukce	4.1 Prostředí		31.12.2029	ZAŘAZENO BePlan	1131/ZM222 6/20	příspěvek zřizovatele	4 898 000,00 Kč
24003	Revitalizace zahrad v objektu Domova Sluníčko - revitalizace zahrad včetně zpevněných ploch, vytvoření relaxačních zón, vybudování systému nekonečných cest v objektu Domova Sluníčko - ID projektu 0096/23. OPŽP výzva č. 73 a č. 84, AOPK ČR výzva č. 12 aktivita 1.3.1.4. Finanční prostředky ze SMO ve výši 3 mil. Kč schváleno v rozpočtu. Potřeba dalšího finančního krytí je vedena v rozvoji. V případě získání externích zdrojů v roce 2026 budeme požadovat navýšení financování ze SMO z odpisů v roce 2026 na pokrytí VZ a realizaci.	2.1 Investice a rekonstrukce	4.1 Prostředí		31.12.2029	ZAŘAZENO BePlan	1670/ZM222 6/27	příspěvek zřizovatele + externí zdroje + zdroje organizace	11 500 000,00 Kč
24009	Duchovní místnost - spirituální pro klienty. Nutnost vybudování vyplynula z proběhlého dotazníkového šetření spokojenosti klientů. Z důvodu nedostatku finančních prostředků nebylo realizováno v roce 2025, cena a rozsah prací se navýšil.	2.1 Investice a rekonstrukce	4.2 Rozvoj konceptů péče		31.12.2026			zdroje organizace	1 000 000,00 Kč
25002	Vznik terapeutické místnosti na úseku pro osoby s duševním onemocněním.	2.1 Investice a rekonstrukce	4.2 Rozvoj konceptů péče		31.12.2026			zdroje organizace	200 000,00 Kč
25006	Montáž fotovoltaiky na spojovacím krčku domova - ID projektu 0079/25.	2.1 Investice a rekonstrukce			30.06.2026 31.12.2026	ZAŘAZENO BePlan	07553/RM22 26/107, 08880/RM22 26/123	příspěvek zřizovatele + externí zdroje + zdroje organizace	3 911 000,00 Kč
25008	Čištění a nátěr fasády - budova C. Jedná se o čištění a následný nátěr fasády. Oproti původnímu předpokladu došlo k navýšení prací i ceny. Zakázka byla vysoutěžena v roce 2025.	2.2 Provozně technické prostředky			31.12.2026			zdroje organizace	1 218 235,20 Kč
26001	Vakový zvedák - 2 kusy . Stávající zvedáky jsou již nevhovující, za hranicí životnosti.	2.1 Investice a rekonstrukce			31.12.2026			dotace MSK + zdroje organizace	943 043,00 Kč

č.	Popis cílů	Vazba na hlavní cíl	Vazba na další cíle	Vazba na další cíle	TERMÍN	BePlan	RM/ZM (číslo usnesení)	Popis zdrojů	Náklady v Kč
26002	Sprchovací vozíky - 2 kusy. Stávající vozíky jsou již nevyhovující, za hranicí životnosti.	2.1 Investice a rekonstrukce			31.12.2026			dotace MSK + zdroje organizace	419 000,00 Kč
26003	Čištění a nátěr fasády - budova B. Jedná se o čištění a následný nátěr fasády. Zakázka byla vysoutěžena v roce 2025.	2.2 Provozně technické prostředky			31.12.2026			zdroje organizace	2 733 427,20 Kč
26004	Opravy sanitárních místností na budově A z důvodu poškozené a opotřebované původní dlažby.	2.2 Provozně technické prostředky			31.12.2026			zdroje organizace	500 000,00 Kč
26005	Obnova vozového parku - pořízení elektromobilu.	2.1 Investice a rekonstrukce			31.12.2026			zdroje organizace	850 000,00 Kč
26006	Oprava stříšek na výtahových šachtách na střeších budov.	2.2 Provozně technické prostředky			31.12.2026			zdroje organizace	400 000,00 Kč
26008	Výměna protipožárních dveří - 3 ks na patrech budovy.	2.2 Provozně technické prostředky			31.12.2026			zdroje organizace	330 000,00 Kč

ÚKOLY – LIDSKÉ ZDROJE

č.	Popis cílů	Vazba na hlavní cíl	Vazba na další cíle	Vazba na další cíle	TERMÍN	BePlan	RM/ZM (číslo usnesení)	Popis zdrojů	Náklady v Kč
24005	Zázemí pro zaměstnance, odpočinkový prostor.	3.1 Kultura organizace a participace			31.12.2025			zdroje organizace	50 000,00 Kč
26001	Interní a externí vzdělávání v oblasti standardů kvality, paliativní péče, demence, bazální stimulace, výměnné stáže a supervize.	3.2 Vzdělávání	3.3 Supervize a doporučení		31.12.2026			zdroje organizace	350 000,00 Kč
26002	1x ročně teambuildingové aktivity pro jednotlivé úseky včetně managementu.	3.1 Kultura organizace a participace			31.12.2026			zdroje organizace	60 000,00 Kč
26003	Zpracovat analýzu potřeb klientů ve službě domov pro seniory a na jejím základě případně požádat o rozšíření pracovních úvazků stávajícího týmu pracovníků v sociálních službách (cca o 2,0 úvazky), rovněž na základě analýzy objemu práce na úseku jednání se zájemci o službu požádat o 0,5 úvazku sociálního pracovníka pro sociální poradenství.	3.4 Struktura a počty			31.12.2026				
26004	Vzdělávání v oblasti paliativní péče - udržitelnost konceptu paliativního přístupu.	3.2 Vzdělávání	3.3 Supervize a doporučení		31.12.2026			dotace MSK + zdroje organice	580 000,00 Kč

ÚKOLY – KVALITA PÉČE

č.	Popis cílů	Vazba na hlavní cíl	Vazba na další cíle	Vazba na další cíle	TERMÍN	BePlan	RM/ZM (číslo usnesení)	Popis zdrojů	Náklady v Kč
25007	Pořádání kurzu pro pracovníky v sociálních službách přímo v domově, zaštitěného Domovem Sluníčko - vzdělávání si vlastních účastníků kurzu pro budoucí péči.	4.2 Rozvoj konceptů péče			31.12.2026				
26001	Organizace Sluníčkové dny – celorepublikové konference 4. ročník.	4.4 Humanizace péče			31.5.2026				
26002	Pokračování v procesu získání nutričního standardu v oblasti stravování (konzultace s odborníkem v dané oblasti, zpracování potřebných metodik, školení zaměstnanců).	4.2 Rozvoj konceptů péče			31.12.2026			zdroje organizace	171 970,00 Kč
26003	Audit na standardy kvality na domově se zvláštním režimem pod projektem "Podpora duše III" a jejich implementaci do praxe.	5.2 Externí kontroly			31.12.2026				
26004	Obhajoba certifikátu konceptu bazální stimulace .	4.2 Rozvoj konceptů péče			31.12.2026			zdroje organizace	6 000,00 Kč
26005	Obhajoba certifikátu "Vážka" na domově se zvláštním režimem.	4.2 Rozvoj konceptů péče			31.12.2026			zdroje organizace	35 600,00 Kč
26006	Individuální plánování na úseku B4 bude rozšířeno o informace ze životů klientů. Klientům budou nabídnuty aktivity mimo Domov Sluníčko .	4.2 Rozvoj konceptů péče			31.12.2026				
26007	Odstranění institucionálních prvků (plošné plné moci, hospodaření s financemi), podpora vůle klientů v rozhodování.	4.2 Rozvoj konceptů péče			31.12.2026				
26008	Intenzivní zjišťování zvyků a rituálů klientů při zakázce před nastavením podpory a péče v Domově.	4.2 Rozvoj konceptů péče			31.12.2026				

ÚKOLY – KONTROLNÍ SYSTÉM

č.	Popis cílů	Vazba na hlavní cíl	Vazba na další cíle	Vazba na další cíle	TERMÍN	BePlan	RM/ZM (číslo usnesení)	Popis zdrojů	Náklady v Kč
26001	Aktualizace vnitřních metodik – standardů kvality .	5.1 Interní kontroly			31.12.2026				
26002	Vnitřní kontrolní systém realizovat dle platné a aktualizované směrnice o kontrolní činnosti č. 1/2014/S.	5.1 Interní kontroly			31.12.2026				

ÚKOLY – DOBRÉ JMÉNO A PUBLIC RELATIONS

č.	Popis cílů	Vazba na hlavní cíl	Vazba na další cíle	Vazba na další cíle	TERMÍN	BePlan	RM/ZM (číslo usnesení)	Popis zdrojů	Náklady v Kč
26001	<p>Pokračovat ve spolupráci s institucemi a subjekty podléjícími se na průběhu služby, těmito kroky nadále posilovat otevřenost organizace vůči laické i odborné veřejnosti</p> <ul style="list-style-type: none"> <input type="checkbox"/> Sdružení ADRA, dobrovolníci <input type="checkbox"/> Dogma – sdružení pro soužití člověka se psem <input type="checkbox"/> Knihovna města Ostravy <input type="checkbox"/> Úřad městského obvodu Vítkovice <input type="checkbox"/> Spolupráce s místně příslušnou farností <input type="checkbox"/> Spolupráce s mateřskými a základními školami 	6.2 Spolupráce	4.3 Aktivizace a volný čas	6.1 Dobré jméno a PR	31.12.2026				
26002	Nadále spolupracovat se školskými zařízeními formou umožnění vykonání odborné praxe nebo stáže studentům vyšších odborných škol sociálních a sociálních fakult.	6.2 Spolupráce	6.1 Dobré jméno a PR		31.12.2026				
26003	Realizovat 2 technické dny za účasti zaměstnanců domova, žáků základní a středních škol, ostatních dobrovolníků.	6.2 Spolupráce	6.1 Dobré jméno a PR		31.12.2026				
26004	V organizaci plnit povinný podíl osob se zdravotním postižením dle § 81 odst. 5 zákona 435/2004 Sb. v souladu s vyhláškou č. 518/2004 Sb. V případě neplnění předepsaného povinného podílu plnit povinnost odběrem výrobků a služeb.	6.2 Spolupráce	6.1 Dobré jméno a PR		31.12.2026				
26005	Pokračovat ve spolupráci s vězeňskou službou ČR , vazební věznicí Ostrava při úpravě vnějších i vnitřních prostor Domova Sluníčko.	6.2 Spolupráce	6.1 Dobré jméno a PR		31.12.2026				
26006	Činnost organizace bude prezentována na webových stránkách, v tisku a na setkáních s laickou i odbornou veřejností.	6.1 Dobré jméno a PR			31.12.2026				

ROZVOJOVÉ CÍLE

č.	Popis cílů	Vazba na hlavní cíl	Vazba na další cíle	Vazba na další cíle	TERMÍN	BePlan	RM/ZM (číslo usnesení)	Popis zdrojů	Náklady v Kč
R001	Realizace odvodnění a sanace základů objektů domova.	2.1 Investice a rekonstrukce			2027-2028			příspěvek zřizovatele	7 000 000,00 Kč
R002	Odstraňování bariérovosti v rámci nájezdů do koupelen v rámci zkvalitnění poskytované služby (Inovace zástěn sociálního zázemí na pokojích klientů - ID projektu 0216/23). Finanční prostředky žádáme postupně v jednotlivých letech z rezervy z odpisů a z kapitálového rozpočtu. Realizace vysoutěžena až do konce roku 2029 v celkové hodnotě 9 mil. Kč bez DPH. V rozvoji se jedná o zafinancování poslední 3 plánované etapy rekonstrukce.	2.1 Investice a rekonstrukce	4.1 Prostředí		2027-2028	ZAŘAZENO BePlan	1131/ZM2226/20	příspěvek zřizovatele	4 702 000,00 Kč
R003	Revitalizace zahrad včetně zpevněných ploch, vytvoření relaxačních zón, vybudování systému nekonečných cest v objektu Domova Sluníčko - ID projektu 0096/23. Finanční prostředky postupně žádány z rezervy z odpisů, kapitálového rozpočtu. Akce uvedena v PČ2026/24003. Jedná se o dofinancování potřebných finančních prostředků, a to v případě, že bude přiznána dotace ze SFŽP v roce 2026.	2.1 Investice a rekonstrukce	4.1 Prostředí		2027-2029	ZAŘAZENO BePlan	1670/ZM2226/27	příspěvek zřizovatele + externí zdroje + zdroje organizace	1 501 000,00 Kč

SAZEBNÍK ÚHRAD

Platný od 1.5.2025

Sazebník úhrad – Domov pro seniory

JEDNOLUŽKOVÝ POKOJ	31 DNI	30 DNI	29 DNI	28 DNI
Ubytování	315,- Kč	315,- Kč	315,- Kč	315,- Kč
Strava normál	248,- Kč	248,- Kč	248,- Kč	248,- Kč
Celkem denně	563,- Kč	563,- Kč	563,- Kč	563,- Kč
Celkem měsíčně	17.453,- Kč	16.890,- Kč	16.327,- Kč	15.764,- Kč
Ubytování	315,- Kč	315,- Kč	315,- Kč	315,- Kč
Strava šetrčí	248,- Kč	248,- Kč	248,- Kč	248,- Kč
Celkem denně	563,- Kč	563,- Kč	563,- Kč	563,- Kč
Celkem měsíčně	17.453,- Kč	16.890,- Kč	16.327,- Kč	15.764,- Kč
Ubytování	315,- Kč	315,- Kč	315,- Kč	315,- Kč
Strava diabetická	259,- Kč	259,- Kč	259,- Kč	259,- Kč
Celkem denně	574,- Kč	574,- Kč	574,- Kč	574,- Kč
Celkem měsíčně	17.794,- Kč	17.220,- Kč	16.646,- Kč	16.072,- Kč
Ubytování	315,- Kč	315,- Kč	315,- Kč	315,- Kč
Strava výživná	260,- Kč	260,- Kč	260,- Kč	260,- Kč
Celkem denně	575,- Kč	575,- Kč	575,- Kč	575,- Kč
Celkem měsíčně	17.825,- Kč	17.250,- Kč	16.675,- Kč	16.100,- Kč
DVOULUŽKOVÝ POKOJ	31 DNI	30 DNI	29 DNI	28 DNI
Ubytování	310,- Kč	310,- Kč	310,- Kč	310,- Kč
Strava normál	248,- Kč	248,- Kč	248,- Kč	248,- Kč
Celkem denně	558,- Kč	558,- Kč	558,- Kč	558,- Kč
Celkem měsíčně	17.298,- Kč	16.740,- Kč	16.182,- Kč	15.624,- Kč
Ubytování	310,- Kč	310,- Kč	310,- Kč	310,- Kč
Strava šetrčí	248,- Kč	248,- Kč	248,- Kč	248,- Kč
Celkem denně	558,- Kč	558,- Kč	558,- Kč	558,- Kč
Celkem měsíčně	17.298,- Kč	16.740,- Kč	16.182,- Kč	15.624,- Kč
Ubytování	310,- Kč	310,- Kč	310,- Kč	310,- Kč
Strava diabetická	259,- Kč	259,- Kč	259,- Kč	259,- Kč
Celkem denně	569,- Kč	569,- Kč	569,- Kč	569,- Kč
Celkem měsíčně	17.639,- Kč	17.070,- Kč	16.501,- Kč	15.932,- Kč
Ubytování	310,- Kč	310,- Kč	310,- Kč	310,- Kč
Strava výživná	260,- Kč	260,- Kč	260,- Kč	260,- Kč
Celkem denně	570,- Kč	570,- Kč	570,- Kč	570,- Kč
Celkem měsíčně	17.670,- Kč	17.100,- Kč	16.530,- Kč	15.960,- Kč

Sazebník úhrad – Domov se zvláštním režimem

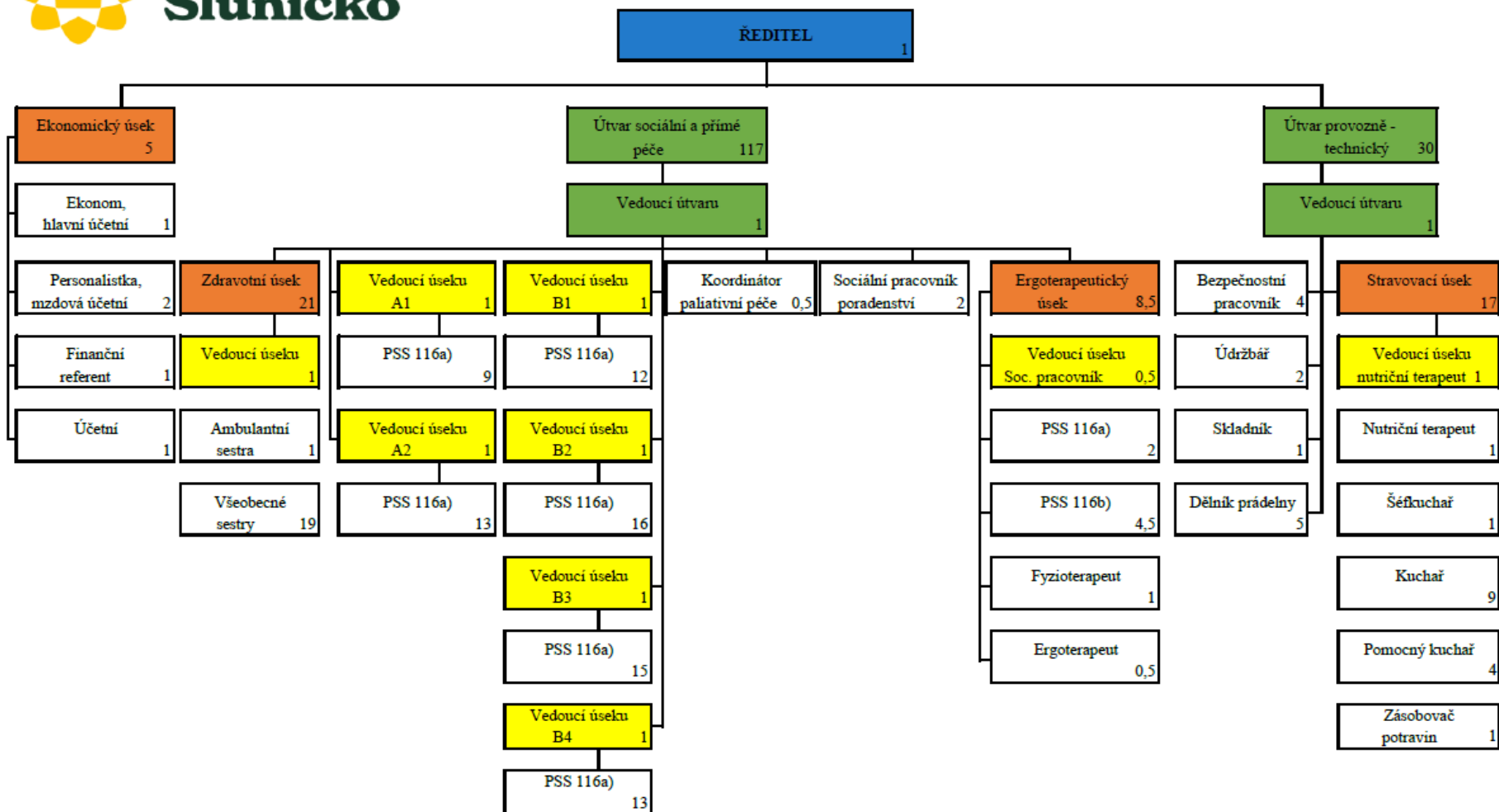
JEDNOLUŽKOVÝ POKOJ	31 DNI	30 DNI	29 DNI	28 DNI
Ubytování	315,- Kč	315,- Kč	315,- Kč	315,- Kč
Strava normál	248,- Kč	248,- Kč	248,- Kč	248,- Kč
Celkem denně	563,- Kč	563,- Kč	563,- Kč	563,- Kč
Celkem měsíčně	17.453,- Kč	16.890,- Kč	16.327,- Kč	15.764,- Kč
Ubytování	315,- Kč	315,- Kč	315,- Kč	315,- Kč
Strava šetřící	248,- Kč	248,- Kč	248,- Kč	248,- Kč
Celkem denně	563,- Kč	563,- Kč	563,- Kč	563,- Kč
Celkem měsíčně	17.453,- Kč	16.890,- Kč	16.327,- Kč	15.764,- Kč
Ubytování	315,- Kč	315,- Kč	315,- Kč	315,- Kč
Strava diabetická	259,- Kč	259,- Kč	259,- Kč	259,- Kč
Celkem denně	574,- Kč	574,- Kč	574,- Kč	574,- Kč
Celkem měsíčně	17.794,- Kč	17.220,- Kč	16.646,- Kč	16.072,- Kč
Ubytování	315,- Kč	315,- Kč	315,- Kč	315,- Kč
Strava výživná	260,- Kč	260,- Kč	260,- Kč	260,- Kč
Celkem denně	575,- Kč	575,- Kč	575,- Kč	575,- Kč
Celkem měsíčně	17.825,- Kč	17.250,- Kč	16.675,- Kč	16.100,- Kč
DVOULUŽKOVÝ POKOJ	31 DNI	30 DNI	29 DNI	28 DNI
Ubytování	310,- Kč	310,- Kč	310,- Kč	310,- Kč
Strava normál	248,- Kč	248,- Kč	248,- Kč	248,- Kč
Celkem denně	558,- Kč	558,- Kč	558,- Kč	558,- Kč
Celkem měsíčně	17.298,- Kč	16.740,- Kč	16.182,- Kč	15.624,- Kč
Ubytování	310,- Kč	310,- Kč	310,- Kč	310,- Kč
Strava šetřící	248,- Kč	248,- Kč	248,- Kč	248,- Kč
Celkem denně	558,- Kč	558,- Kč	558,- Kč	558,- Kč
Celkem měsíčně	17.298,- Kč	16.740,- Kč	16.182,- Kč	15.624,- Kč
Ubytování	310,- Kč	310,- Kč	310,- Kč	310,- Kč
Strava diabetická	259,- Kč	259,- Kč	259,- Kč	259,- Kč
Celkem denně	569,- Kč	569,- Kč	569,- Kč	569,- Kč
Celkem měsíčně	17.639,- Kč	17.070,- Kč	16.501,- Kč	15.932,- Kč
Ubytování	310,- Kč	310,- Kč	310,- Kč	310,- Kč
Strava výživná	260,- Kč	260,- Kč	260,- Kč	260,- Kč
Celkem denně	570,- Kč	570,- Kč	570,- Kč	570,- Kč
Celkem měsíčně	17.670,- Kč	17.100,- Kč	16.530,- Kč	15.960,- Kč

ORGANIZAČNÍ STRUKTURA

Organizační struktura Domova Sluníčko, příspěvkové organizace k 1.1.2026



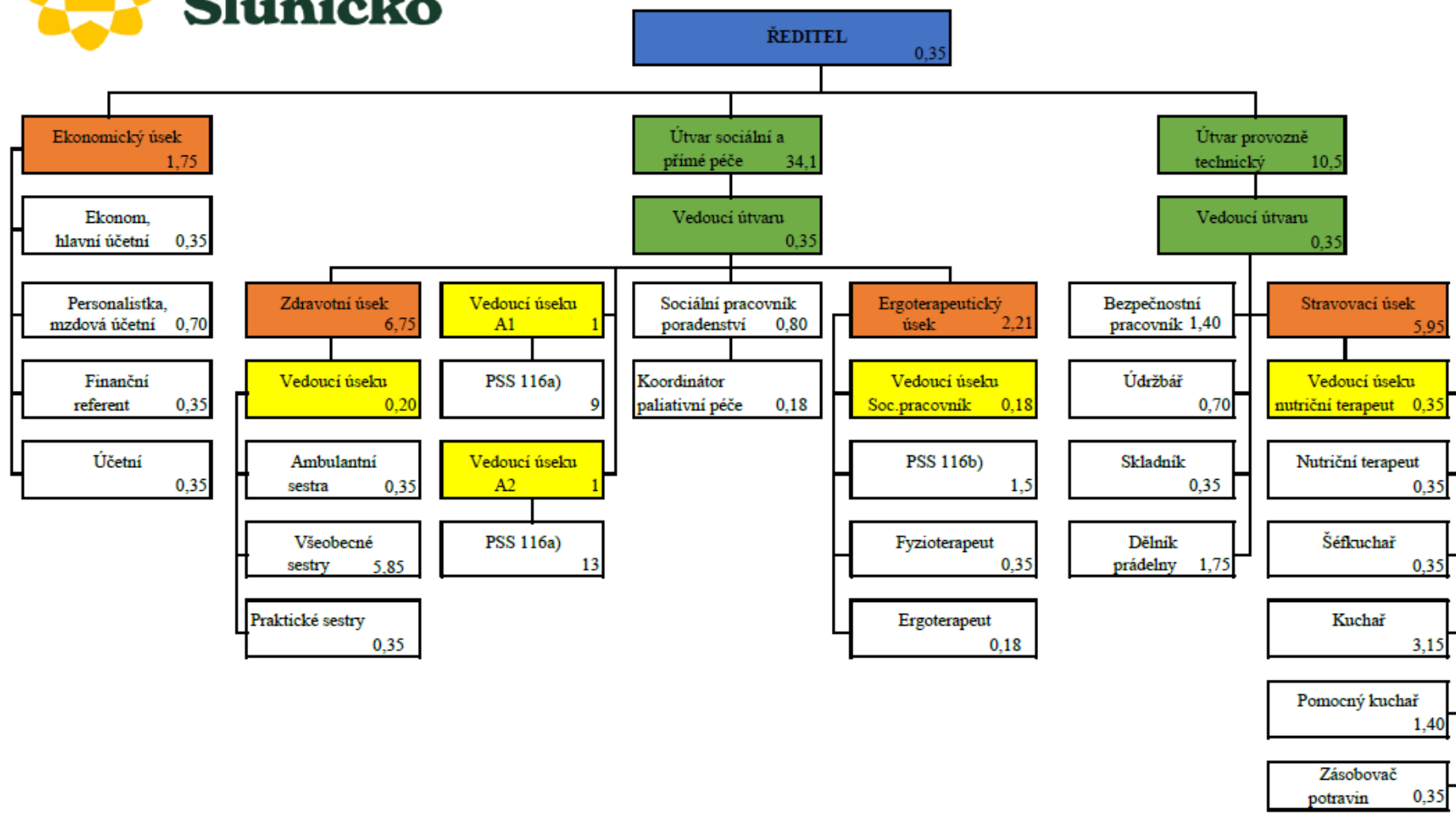
Celkem 153



Organizační struktura služby domova pro seniory k 1.1.2026



Celkem 46,9



Organizační struktura služby domova se zvláštním režimem k 1.1.2026



Celkem 106,1

